

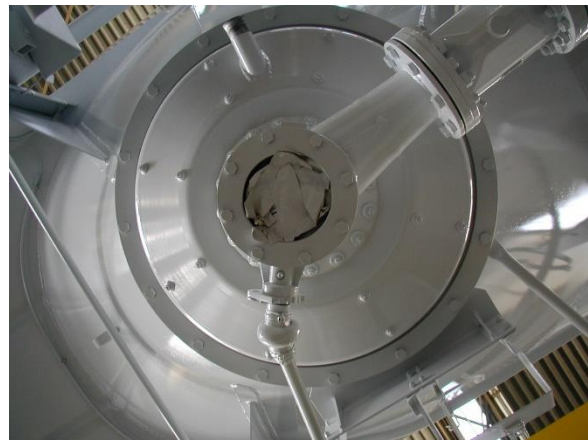
Siloaufliieger

Non-tipping Type Tankers Model SF



05 ENTLERUNGSSYSTEM DISCHARGE SYSTEM

05 10 DPO AUSLÄUFE INKLUSIVE ABGANGSTOPF DPO OUTLETS INCLUDING OUTLET POT



Pos. Item	Bezeichnung Description	Bestell-Nr. Order-No.	Bemerkung Remarks
1a	DPO-Auslauf NW 800/NW 100/NW 80 mit Flansch für Kugelhahn DPO-outlet NW 800/NW 100/NW 80 with flange for ball valve	20601-09154	
1b	Matte für DPO-Auslauf NW 800/NW 100/NW 80 Pad for DPO-outlet NW 800/NW 100/NW 80	20601-09299	
2a	DPO-Auslauf NW 800/NW 150/NW 80 mit Flansch für Kugelhahn DPO-outlet NW 800/NW 150/NW 80 with flange for ball valve	20601-09155	
2b	Matte für DPO-Auslauf NW 800/NW 150/NW 80 Pad for DPO-outlet NW 800/NW 150/NW 80	20601-09166	
3a	DPO-Auslauf NW 800/NW 200/NW 80 mit Flansch für Kugelhahn DPO-outlet NW 800/NW 200/NW 80 with flange for ball valve	20601-09156	

Siloaufleger

Non-tipping Type Tankers Model SF



3b	Matte für DPO-Auslauf NW 800/NW 200/NW 80 Pad for DPO-outlet NW 800/NW 200/NW 80	20601-09166
4a	DPO-Auslauf NW 800/NW 100/NW 100 mit Flansch für Kugelhahn DPO-outlet NW 800/NW 100/NW 100 with flange for ball valve	20601-09157
4b	Matte für DPO-Auslauf NW 800/NW 100/NW 100 Pad for DPO-outlet NW 800/NW 100/NW 100	20601-09299
5a	DPO-Auslauf NW 800/NW 150/NW 100 mit Flansch für Kugelhahn DPO-outlet NW 800/NW 150/NW 100 with flange for ball valve	20601-09158
5b	Matte für DPO-Auslauf NW 800/NW 150/NW 100 Pad for DPO-outlet NW 800/NW 150/NW 100	20601-09166
6a	DPO-Auslauf NW 800/NW 200/NW 100 mit Flansch für Kugelhahn DPO-outlet NW 800/NW 200/NW 100 with flange for ball valve	20601-09159
6b	Matte für DPO-Auslauf NW 800/NW 200/NW 100 Pad for DPO-outlet NW 800/NW 200/NW 100	20601-09166
7a	DPO-Auslauf NW 800/NW 100/NW 80 mit Flansch für Quetschventil DPO-outlet NW 800/NW 100/NW 80 with flange for pinch valve	20601-09160
7b	Matte für DPO-Auslauf NW 800/NW 100/NW 80 Pad for DPO-outlet NW 800/NW 100/NW 80	20601-09299
8a	DPO-Auslauf NW 800/NW 150/NW 80 mit Flansch für Quetschventil DPO-outlet NW 800/NW 150/NW 80 with flange for pinch valve	20601-09161
8b	Matte für DPO-Auslauf NW 800/NW 150/NW 80 Pad for DPO-outlet NW 800/NW 150/NW 80	20601-09166
9a	DPO-Auslauf NW 800/NW 200/NW 80 mit Flansch für Quetschventil DPO-outlet NW 800/NW 200/NW 80 with flange for pinch valve	20601-09162
9b	Matte für DPO-Auslauf NW 800/NW 200/NW 80 Pad for DPO-outlet NW 800/NW 200/NW 80	20601-09166

Siloaufliieger

Non-tipping Type Tankers Model SF



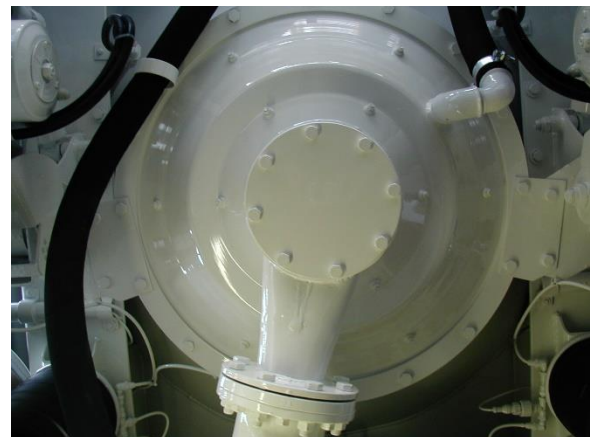
Pos. Item	Bezeichnung Description	Bestell-Nr. Order-No.	Bemerkung Remarks
10a	DPO-Auslauf NW 800/NW 100/NW 100 mit Flansch für Quetschventil DPO-outlet NW 800/NW 100/NW 100 with flange for pinch valve	20601-09163	
10b	Matte für DPO-Auslauf NW 800/NW 100/NW 100 Pad for DPO-outlet NW 800/NW 100/NW 100	20601-09299	
11a	DPO-Auslauf NW 800/NW 150/NW 100 mit Flansch für Quetschventil DPO-outlet NW 800/NW 150/NW 100 with flange for pinch valve	20601-09164	
11b	Matte für DPO-Auslauf NW 800/NW 150/NW 100 Pad for DPO-outlet NW 800/NW 150/NW 100	20601-09166	
12a	DPO-Auslauf NW 800/NW 200/NW 100 mit Flansch für Quetschventil DPO-outlet NW 800/NW 200/NW 100 with flange for pinch valve	20601-09165	
12b	Matte für DPO-Auslauf NW 800/NW 200/NW 80 Pad for DPO-outlet NW 800/NW 200/NW 80	20601-09166	

Siloaufleger

Non-tipping Type Tankers Model SF



05 20 MPO AUSLÄUFE INKLUSIVE ABGANGSTOPF MPO OUTLETS INCLUDING OUTLET POT



Pos. Item	Bezeichnung Description	Bestell-Nr. Order-No.	Bemerkung Remarks
1	MPO-Auslauf Stahltopf NW 800/NW 100/NW 80 mit Flansch für Kugelhahn MPO-outlet steel pot NW 800/NW 100/NW 80 with flange for ball valve	20601-01038	
2	MPO-Auslauf Stahltopf NW 800/NW 150/NW 80 mit Flansch für Kugelhahn MPO-outlet steel pot NW 800/NW 150/NW 80 with flange for ball valve	20601-00765	
3	MPO-Auslauf Stahltopf NW 800/NW 200/NW 80 mit Flansch für Kugelhahn MPO-outlet steel pot NW 800/NW 200/NW 80 with flange for ball valve	20601-01037	
4	MPO-Auslauf Stahltopf NW 800/NW 100/NW 100 mit Flansch für Kugelhahn MPO-outlet steel pot NW 800/NW 100/NW 100 with flange for ball valve	20601-01049	
5	MPO-Auslauf Stahl NW 800/NW 150/NW 100 mit Flansch für Kugelhahn MPO-outlet steel NW 800/NW 150/NW 100 with flange for ball valve	20601-01048	

Siloaufliieger

Non-tipping Type Tankers Model SF



6	MPO-Auslauf Stahltopf NW 800/NW 200/NW 100 mit Flansch für Kugelhahn MPO-outlet steel pot NW 800/NW 200/NW 100 with flange for ball valve	20601-01047
7	MPO-Auslauf Alutopf NW 800/NW 150/NW 80 mit Flansch für Kugelhahn MPO-outlet alu pot NW 800/NW 150/NW 80 with flange for ball valve	20601-01715
8	MPO-Auslauf Alutopf NW 800/NW 150/NW 100 mit Flansch für Kugelhahn MPO-outlet alu pot NW 800/NW 150/NW 100 with flange for ball valve	20601-01721
9	MPO-Auslauf Alutopf NW 800/NW 200/NW 80 mit Flansch für Kugelhahn MPO-outlet alu pot NW 800/NW 200/NW 80 with flange for ball valve	20601-01716
10	MPO-Auslauf Alutopf NW 800/NW 200/NW 100 mit Flansch für Kugelhahn MPO-outlet alu pot NW 800/NW 200/NW 100 with flange for ball valve	20601-01717
11	MPO-Auslauf Stahltopf NW 800/NW 100/NW 80 mit Flansch für Quetschventil MPO-outlet steel pot NW 800/NW 100/NW 80 with flange for pinch valve	20601-03555
12	MPO-Auslauf Stahltopf NW 800/NW 150/NW 80 mit Flansch für Quetschventil MPO-outlet steel pot NW 800/NW 150/NW 80 with flange for pinch valve	20601-03556
13	MPO-Auslauf Stahltopf NW 800/NW 200/NW 80 mit Flansch für Quetschventil MPO-outlet steel pot NW 800/NW 200/NW 80 with flange for pinch valve	20601-03557
14	MPO-Auslauf Stahltopf NW 800/NW 100/NW 100 mit Flansch für Quetschventil MPO-outlet steel pot NW 800/NW 100/NW 100 with flange for pinch valve	20601-03558
15	MPO-Auslauf Stahltopf NW 800/NW 150/NW 100 mit Flansch für Quetschventil MPO-outlet steel pot NW 800/NW 150/NW 100 with flange for pinch valve	20601-03559
16	MPO-Auslauf Stahltopf NW 800/NW 200/NW 100 mit Flansch für Quetschventil MPO-outlet steel pot NW 800/NW 200/NW 100 with flange for pinch valve	20601-03560

Siloflieger

Non-tipping Type Tankers Model SF



17	MPO-Auslauf Alutopf NW 800/NW 150/NW 80 mit Flansch für Quetschventil MPO-outlet alu pot NW 800/NW 150/NW 80 with flange for pinch valve	20601-03550
18	MPO-Auslauf Alutopf NW 800/NW 150/NW 100 mit Flansch für Quetschventil MPO-outlet alu pot NW 800/NW 150/NW 100 with flange for pinch valve	20601-03353
19	MPO-Auslauf Alutopf NW 800/NW 200/NW 80 mit Flansch für Quetschventil MPO-outlet alu pot NW 800/NW 200/NW 80 with flange for pinch valve	20601-03352
20	MPO-Auslauf Alutopf NW 800/NW 200/NW 100 mit Flansch für Quetschventil MPO-outlet alu pot NW 800/NW 200/NW 100 with flange for pinch valve	20601-03554
21	MPO-Auslauf Stahltopf NW 800/NW 150/NW 80 mit Flansch für Kugelhahn, 100 mm verlängerter Topf MPO-outlet steel pot NW 800/NW 150/NW 80 with flange for ball valve, 100 mm extended pot	20601-06994
22	MPO-Auslauf Stahltopf NW 800/NW 150/NW 80 mit Flansch für Quetschventil, 100 mm verlängerter Topf MPO-outlet steel pot NW 800/NW 150/NW 80 with flange for pinch valve, 100 mm extended pot	20601-06992
23	MPO-Auslauf Stahltopf NW 800/NW 150/NW 100 mit Flansch für Kugelhahn, 100 mm verlängerter Topf MPO-outlet steel pot NW 800/NW 150/NW 100 with flange for ball valve, 100 mm extended pot	20601-06996
24	MPO-Auslauf Stahltopf NW 800/NW 150/NW 100 mit Flansch für Quetschventil, 100 mm verlängerter Topf MPO-outlet steel pot NW 800/NW 150/NW 100 with flange for pinch valve, 100 mm extended pot	20601-06998

05 30 MPO GEWEBEMATTE MPO AERATION PAD

25	Gewebematte für MPO-Auslauf Aeration pad for MPO Outlet	20601-37244
----	---	--------------------

05 40 MPO-TÖPFE MIT ABGANG FÜR KUGELHAHN MPO-POTS FOR OUTLET OPERATED BY BALL VALVE



Pos. Item	Bezeichnung Description	Bestell-Nr. Order-No.	Bemerkung Remarks
1	Alutopf mit Abgang für Kugelhahn NW 80 und BKK NW 100 Alu pot for outlet operated by ball valve NW 80 and bottom control valve NW 100	20601-00703	
2	Alutopf mit Abgang für Kugelhahn NW 80 und BKK NW 150 Alu pot for outlet operated by ball valve NW 80 and bottom control valve NW 150	20601-00759	
3	Alutopf mit Abgang für Kugelhahn NW 80 und BKK NW 150 Alu pot for outlet operated by ball valve NW 80 and bottom control valve NW 150	20601-01056	
4	Alutopf mit Abgang für Kugelhahn NW 80 und BKK NW 200 Alu pot for outlet operated by ball valve NW 80 and bottom control valve NW 200	20601-00847	
5	Alutopf mit Abgang für Kugelhahn NW 80 und BKK NW 200 Alu pot for outlet operated by ball valve NW 80 and bottom control valve NW 200	20601-01057	

Siloaufliieger

Non-tipping Type Tankers Model SF



6	Alutopf mit Abgang für Kugelhahn NW 100 und BKK NW 200 Alu pot for outlet operated by ball valve NW 100 and bottom control valve NW 200	20601-01719
7	Alutopf mit Abgang für Kugelhahn NW 100 und BKK NW 150 Alu pot for outlet operated by ball valve NW 100 and bottom control valve NW 150	20601-01720
8	Stahltopf mit Abgang für Kugelhahn NW 80 und BKK NW 100 Steel pot for outlet operated by ball valve NW 80 and bottom control valve NW 150	20601-01034
9	Stahltopf mit Abgang für Kugelhahn NW 80 und BKK NW 150 Steel pot for outlet operated by ball valve NW 80 and bottom control valve NW 150	20601-00768
10	Stahltopf mit Abgang für Kugelhahn NW 80 und BKK NW 200 Steel pot for outlet operated by ball valve NW 80 and bottom control valve NW 200	20601-00855
11	Stahltopf mit Abgang für Kugelhahn NW 100 und BKK NW 100 Steel pot for outlet operated by ball valve NW 100 and bottom control valve NW 100	20601-01046
12	Stahltopf mit Abgang für Kugelhahn NW 100 und BKK NW 150 Steel pot for outlet operated by ball valve NW 100 and bottom control valve NW 150	20601-01045
13	Stahltopf mit Abgang für Kugelhahn NW 100 und BKK NW 200 Steel pot for outlet operated by ball valve NW 100 and bottom control valve NW 200	20601-01044
14	Stahltopf mit Abgang für Kugelhahn NW 100 und BKK NW 150, 100 mm verlängerter Topf Steel pot for outlet operated by ball valve NW 100 and bottom control valve NW 150, 100 mm extended pot	20601-06995
15	Stahltopf mit Abgang für Kugelhahn NW 100 und BKK NW 200, 100 mm verlängerter Topf Steel pot for outlet operated by ball valve NW 100 and bottom control valve NW 200, 100 mm extended pot	20601-06991

05 50 MPO-TÖPFE MIT ABGANG FÜR QUETSCHVENTILE MPO-POTS FOR OUTLET OPERATED BY PINCH VALVES



Pos. Item	Bezeichnung Description	Bestell-Nr. Order-No.	Bemerkung Remarks
1	Alutopf mit Abgang für Quetschventil NW 80 und BKK NW 100 Alu pot for outlet operated by pinch valve NW 80 and bottom control valve NW 100	20601-03537	
2	Alutopf mit Abgang für Quetschventil NW 80 und BKK NW 150 (wird geschweißt) Alu pot for outlet operated by pinch valve NW 80 and bottom control valve NW 150 (welded)	20601-03538	
3	Alutopf mit Abgang für Quetschventil NW 80 und BKK NW 150 (wird geschraubt) Alu pot for outlet operated by pinch valve NW 80 and bottom control valve NW 150 (bolted)	20601-03540	
4	Alutopf mit Abgang für Quetschventil NW 80 und BKK NW 200 (wird geschweißt) Alu pot for outlet operated by pinch valve NW 80 and bottom control valve NW 200 (welded)	20601-03539	
5	Alutopf mit Abgang für Quetschventil NW 80 und BKK NW 200 (wird geschraubt) Alu pot for outlet operated by pinch valve NW 80 and bottom control valve NW 200 (bolted)	20601-03541	

6	Alutopf mit Abgang für Quetschventil NW 100 und BKK NW 150 Alu pot for outlet operated by pinch valve NW 100 and bottom control valve NW 150	20601-03542
7	Alutopf mit Abgang für Quetschventil NW 100 und BKK NW 200 Alu pot for outlet operated by pinch valve NW 100 and bottom control valve NW 200	20601-03543
8	Stahltopf mit Abgang für Quetschventil NW 80 und BKK NW 100 Steel pot for outlet operated by pinch valve NW 80 and bottom control valve NW 100	20601-03544
9	Stahltopf mit Abgang für Quetschventil NW 80 und BKK NW 150 Steel pot for outlet operated by pinch valve NW 80 and bottom control valve NW 150	20601-03545
10	Stahltopf mit Abgang für Quetschventil NW 80 und BKK NW 200 Steel pot for outlet operated by pinch valve NW 80 and bottom control valve NW 200	20601-03546
11	Stahltopf mit Abgang für Quetschventil NW 100 und BKK NW 100 Steel pot for outlet operated by pinch valve NW 100 and bottom control valve NW 100	20601-03547
12	Stahltopf mit Abgang für Quetschventil NW 100 und BKK NW 150 Steel pot for outlet operated by pinch valve NW 100 and bottom control valve NW 150	20601-03548
13	Stahltopf mit Abgang für Quetschventil NW 100 und BKK NW 200 Steel pot for outlet operated by pinch valve NW 100 and bottom control valve NW 200	20601-03549
14	Stahltopf mit Abgang für Quetschventil NW 80 und BKK NW 150, 100 mm verlängerter Topf Steel pot for outlet operated by pinch valve NW 80 and bottom control valve NW 150, 100 mm extended pot	20601-06993
15	Stahltopf mit Abgang für Quetschventil NW 100 und BKK NW 150, 100 mm verlängerter Topf Steel pot for outlet operated by pinch valve NW 100 and bottom control valve NW 150, 100 mm extended pot	20601-06997

Siloflieger

Non-tipping Type Tankers Model SF



05 60 DPO-TÖPFE DPO-POTS



Pos. Item	Bezeichnung Description	Bestell-Nr. Order-No.	Bemerkung Remarks
1	Stahltopf mit Abgang für Kugelhahn NW 80 und BKK NW 100 Steel pot for outlet operated by ball valve NW 80 and bottom control valve NW 100	20601-09142	
2	Stahltopf mit Abgang für Kugelhahn NW 80 und BKK NW 150 Steel pot for outlet operated by ball valve NW 80 and bottom control valve NW 100	20601-09143	
3	Stahltopf mit Abgang für Kugelhahn NW 80 und BKK NW 200 Steel pot for outlet operated by ball valve NW 80 and bottom control valve NW 200	20601-09144	
4	Stahltopf mit Abgang für Kugelhahn NW 100 und BKK NW 100 Steel pot for outlet operated by ball valve NW 100 and bottom control valve NW 100	20601-09145	
5	Stahltopf mit Abgang für Kugelhahn NW 100 und BKK NW 150 Steel pot for outlet operated by ball valve NW 100 and bottom control valve NW 150	20601-09146	

Siloflieger

Non-tipping Type Tankers Model SF



6	Stahltopf mit Abgang für Kugelhahn NW 100 und BKK NW 200 Steel pot for outlet operated by ball valve NW 100 and bottom control valve NW 200	20601-09147
7	Stahltopf mit Abgang für Quetschventil NW 80 und BKK NW 100 Steel pot for outlet operated by pinch valve NW 80 and bottom control valve NW 100	20601-09148
8	Stahltopf mit Abgang für Quetschventil NW 80 und BKK NW 150 Steel pot for outlet operated by pinch valve NW 80 and bottom control valve NW 150	20601-09149
9	Stahltopf mit Abgang für Quetschventil NW 80 und BKK NW 200 Steel pot for outlet operated by pinch valve NW 80 and bottom control valve NW 200	20601-09150
10	Stahltopf mit Abgang für Quetschventil NW 100 und BKK NW 100 Steel pot for outlet operated by pinch valve NW 100 and bottom control valve NW 100	20601-09151
11	Stahltopf mit Abgang für Quetschventil NW 100 und BKK NW 150 Steel pot for outlet operated by pinch valve NW 100 and bottom control valve NW 150	20601-09152
12	Stahltopf mit Abgang für Quetschventil NW 100 und BKK NW 200 Steel pot for outlet operated by pinch valve NW 100 and bottom control valve NW 200	20601-09153