

Siloauflieger

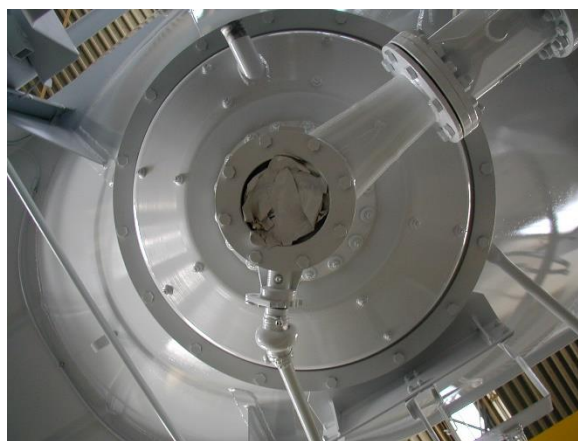
Model SF

Naczepa silosowa ze zbiornikiem leżącym



05 ENTLERUNGSSYSTEM SYSTEM ROZŁADUNKU

05 10 DPO AUSLÄUFE INKLUSIVE ABGANGSTOPF LEJE SPUSTOWE Z KOLEKTOREM ROZŁADOWCZYM



Pos. Poz.	Bezeichnung Oznaczenie	Bestell-Nr. Nr katalogowy	Bemerkung Uwagi
1a	DPO-Auslauf NW 800/NW 100/NW 80 mit Flansch für Kugelhahn Lej spustowy 800/NW 100/NW 80 z kołnierzem dla zaworu kulowego	20601-09154	
1b	Matte für DPO-Auslauf NW 800/NW 100/NW 80 Mata dla leja spustowego NW 800/NW 100/NW 80	20601-09299	
2a	DPO-Auslauf NW 800/NW 150/NW 80 mit Flansch für Kugelhahn Lej spustowy NW 800/NW 150/NW 80 z kołnierzem dla zaworu kulowego	20601-09155	
2b	Matte für DPO-Auslauf NW 800/NW 150/NW 80 Mata dla leja spustowego NW 800/NW 150/NW 80	20601-09166	
3a	DPO-Auslauf NW 800/NW 200/NW 80 mit Flansch für Kugelhahn Lej spustowy NW 800/NW 200/NW 80 z kołnierzem dla zaworu kulowego	20601-09156	

Siloauflieger

Model SF

Naczepa silosowa ze zbiornikiem leżącym



3b	Matte für DPO-Auslauf NW 800/NW 200/NW 80 Mata dla leja spustowego NW 800/NW 200/NW 80	20601-09166
4a	DPO-Auslauf NW 800/NW 100/NW 100 mit Flansch für Kugelhahn Lej spustowy NW 800/NW 100/NW 100 z kołnierzem dla zaworu kulowego	20601-09157
4b	Matte für DPO-Auslauf NW 800/NW 100/NW 100 Mata dla leja spustowego NW 800/NW 100/NW 100	20601-09299
5a	DPO-Auslauf NW 800/NW 150/NW 100 mit Flansch für Kugelhahn Lej spustowy NW 800/NW 150/NW 100 z kołnierzem dla zaworu kulowego	20601-09158
5b	Matte für DPO-Auslauf NW 800/NW 150/NW 100 Mata dla leja spustowego NW 800/NW 150/NW 100	20601-09166
6a	DPO-Auslauf NW 800/NW 200/NW 100 mit Flansch für Kugelhahn Lej spustowy NW 800/NW 200/NW 100 z kołnierzem dla zaworu kulowego	20601-09159
6b	Matte für DPO-Auslauf NW 800/NW 200/NW 100 Mata dla leja spustowego NW 800/NW 200/NW 100	20601-09166
7a	DPO-Auslauf NW 800/NW 100/NW 80 mit Flansch für Quetschventil Lej spustowy NW 800/NW 100/NW 80 z kołnierzem dla zaworu pneumatycznego	20601-09160
7b	Matte für DPO-Auslauf NW 800/NW 100/NW 80 Mata dla leja spustowego NW 800/NW 100/NW 80	20601-09299
8a	DPO-Auslauf NW 800/NW 150/NW 80 mit Flansch für Quetschventil Lej spustowy NW 800/NW 150/NW 80 z kołnierzem dla zaworu pneumatycznego	20601-09161
8b	Matte für DPO-Auslauf NW 800/NW 150/NW 80 Mata dla leja spustowego NW 800/NW 150/NW 80	20601-09166
9a	DPO-Auslauf NW 800/NW 200/NW 80 mit Flansch für Quetschventil Lej spustowy NW 800/NW 200/NW 80 z kołnierzem dla zaworu pneumatycznego	20601-09162
9b	Matte für DPO-Auslauf NW 800/NW 200/NW 80 Mata dla leja spustowego NW 800/NW 200/NW 80	20601-09166

Siloauflieger

Model SF

Naczepa silosowa ze zbiornikiem leżącym



Pos. Poz.	Bezeichnung Oznaczenie	Bestell-Nr. Nr katalogowy	Bemerkung Uwagi
10a	DPO-Auslauf NW 800/NW 100/NW 100 mit Flansch für Quetschventil Lej spustowy NW 800/NW 100/NW 100 z kołnierzem dla zaworu pneumatycznego	20601-09163	
10b	Matte für DPO-Auslauf NW 800/NW 100/NW 100 Mata dla leja spustowego NW 800/NW 100/NW 100	20601-09299	
11a	DPO-Auslauf NW 800/NW 150/NW 100 mit Flansch für Quetschventil Lej spustowy NW 800/NW 150/NW 100 z kołnierzem dla zaworu pneumatycznego	20601-09164	
11b	Matte für DPO-Auslauf NW 800/NW 150/NW 100 Mata dla leja spustowego NW 800/NW 150/NW 100	20601-09166	
12a	DPO-Auslauf NW 800/NW 200/NW 100 mit Flansch für Quetschventil Lej spustowy NW 800/NW 200/NW z kołnierzem dla zaworu pneumatycznego	20601-09165	
12b	Matte für DPO-Auslauf NW 800/NW 200/NW 80 Mata dla leja spustowego NW 800/NW 200/NW 80	20601-09166	

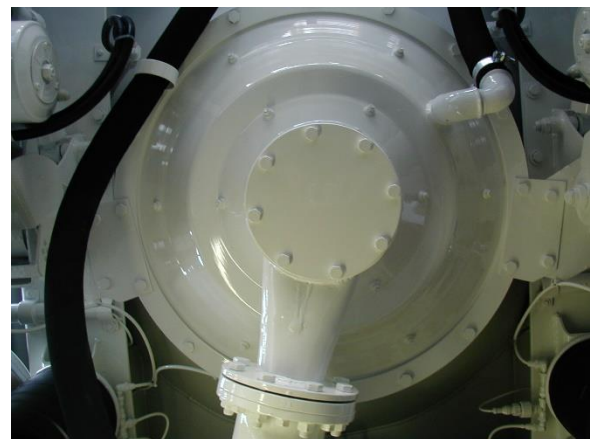
Siloauflieger

Model SF

Naczepa silosowa ze zbiornikiem leżącym



05 20 MPO AUSLÄUFE INKLUSIVE ABGANGSTOPF LEJE SPUSTOWE Z KOLEKTOREM ROZŁADOWCZYM



Pos. Poz.	Bezeichnung Oznaczenie	Bestell-Nr. Nr katalogowy	Bemerkung Uwagi
1	MPO-Auslauf Stahltopf NW 800/NW 100/NW 80 mit Flansch für Kugelhahn Lej spustowy dolny stalowy NW 800/ NW 100/NW 80 z kołnierzem dla zaworu kulowego	20601-01038	
2	MPO-Auslauf Stahltopf NW 800/NW 150/NW 80 mit Flansch für Kugelhahn Lej spustowy dolny stalowy NW 800/NW 150/NW 80 z kołnierzem dla zaworu kulowego	20601-00765	
3	MPO-Auslauf Stahltopf NW 800/NW 200/NW 80 mit Flansch für Kugelhahn Lej spustowy dolny stalowy NW 800/ NW 200/NW 80 z kołnierzem dla zaworu kulowego	20601-01037	
4	MPO-Auslauf Stahltopf NW 800/NW 100/NW 100 mit Flansch für Kugelhahn Lej spustowy dolny stalowy NW 800/NW 100/NW 100 z kołnierzem dla zaworu kulowego	20601-01049	
5	MPO-Auslauf Stahl NW 800/NW 150/NW 100 mit Flansch für Kugelhahn Lej spustowy dolny stalowy NW 800/NW 150/NW 100 z kołnierzem dla zaworu kulowego	20601-01048	

Siloauflieger

Model SF

Naczepa silosowa ze zbiornikiem leżącym



6	MPO-Auslauf Stahltopf NW 800/NW 200/NW 100 mit Flansch für Kugelhahn Lej spustowy dolny stalowy NW 800/NW 200/NW 100 z kołnierzem dla zaworu kulowego	20601-01047
7	MPO-Auslauf Alutopf NW 800/NW 150/NW 80 mit Flansch für Kugelhahn Lej spustowy dolny aluminiowy NW 800/NW 150/NW 80 z kołnierzem dla zaworu kulowego	20601-01715
8	MPO-Auslauf Alutopf NW 800/NW 150/NW 100 mit Flansch für Kugelhahn Lej spustowy dolny aluminiowy NW 800/NW 150/NW 100 z kołnierzem dla zaworu kulowego	20601-01721
9	MPO-Auslauf Alutopf NW 800/NW 200/NW 80 mit Flansch für Kugelhahn Lej spustowy dolny aluminiowy NW 800/NW 200/NW 80 z kołnierzem dla zaworu kulowego	20601-01716
10	MPO-Auslauf Alutopf NW 800/NW 200/NW 100 mit Flansch für Kugelhahn Lej spustowy dolny aluminiowy NW 800/NW 200/NW z kołnierzem dla zaworu kulowego	20601-01717
11	MPO-Auslauf Stahltopf NW 800/NW 100/NW 80 mit Flansch für Quetschventil Lej spustowy dolny stalowy NW 800/NW 100/NW 80 z kołnierzem dla zaworu pneumatycznego	20601-03555
12	MPO-Auslauf Stahltopf NW 800/NW 150/NW 80 mit Flansch für Quetschventil Lej spustowy dolny stalowy NW 800/NW 150/NW 80 z kołnierzem dla zaworu pneumatycznego	20601-03556
13	MPO-Auslauf Stahltopf NW 800/NW 200/NW 80 mit Flansch für Quetschventil Lej spustowy dolny stalowy NW 800/NW 200/NW 80 z kołnierzem dla zaworu pneumatycznego	20601-03557
14	MPO-Auslauf Stahltopf NW 800/NW 100/NW 100 mit Flansch für Quetschventil Lej spustowy dolny stalowy NW 800/NW 100/NW 100 z kołnierzem dla zaworu pneumatycznego	20601-03558
15	MPO-Auslauf Stahltopf NW 800/NW 150/NW 100 mit Flansch für Quetschventil Lej spustowy dolny stalowy NW 800/NW 150/NW 100 z kołnierzem dla zaworu pneumatycznego	20601-03559
16	MPO-Auslauf Stahltopf NW 800/NW 200/NW 100 mit Flansch für Quetschventil Lej spustowy dolny stalowy NW 800/NW 200/NW 100 z kołnierzem dla zaworu pneumatycznego	20601-03560

Siloauflieger

Model SF

Naczepa silosowa ze zbiornikiem leżącym



17 **MPO-Auslauf Alutopf NW 800/NW 150/NW 80 mit Flansch für Quetschventil** 20601-03550
Lej spustowy dolny aluminiowy NW 800/NW200/NW 80 z kołnierzem dla zaworu pneumatycznego

18 **MPO-Auslauf Alutopf NW 800/NW 150/NW 100 mit Flansch für Quetschventil** 20601-03353
Lej spustowy dolny aluminiowy NW 800/NW150/NW 100 z kołnierzem dla zaworu pneumatycznego

19 **MPO-Auslauf Alutopf NW 800/NW 200/NW 80 mit Flansch für Quetschventil** 20601-03352
Lej spustowy dolny aluminiowy NW 800/NW200/NW 80 z kołnierzem dla zaworu pneumatycznego

20 **MPO-Auslauf Alutopf NW 800/NW 200/NW 100 mit Flansch für Quetschventil** 20601-03554
Lej spustowy dolny aluminiowy NW 800/NW200/NW 100 z kołnierzem dla zaworu pneumatycznego

21 **MPO-Auslauf Stahltopf NW 800/NW 150/NW 80 mit Flansch für Kugelhahn, 100 mm verlängerter Topf** 20601-06994
Lej spustowy dolny stalowy NW 800/NW 150/NW 80 z kołnierzem dla zaworu kulowego, 100 mm dł. kolektor

22 **MPO-Auslauf Stahltopf NW 800/NW 150/NW 80 mit Flansch für Quetschventil, 100 mm verlängerter Topf** 20601-06992
Lej spustowy dolny stalowy NW 800/NW 150/NW 80 z kołnierzem do zaworu pneumatycznego 100 mm dłuższy kolektor

23 **MPO-Auslauf Stahltopf NW 800/NW 150/NW 100 mit Flansch für Kugelhahn, 100 mm verlängerter Topf** 20601-06996
Lej spustowy dolny stalowy NW 800/NW 150/NW 100 z kołnierzem dla zaworu kulowego, 100 mm dł. kolektor

24 **MPO-Auslauf Stahltopf NW 800/NW 150/NW 100 mit Flansch für Quetschventil, 100 mm verlängerter Topf** 20601-06998
Lej spustowy dolny stalowy NW 800/NW 150/NW 100 z kołnierzem do zaworu pneumatycznego 100 mm dłuższy kolektor

05 30 MPO GEWEBEMATTE MATA SPULCHNIAJACA

25 **Gewebematte für MPO-Auslauf** 20601-37244
Mata spulchniająca dla leja spustowego

Siloauflieger

Model SF

Naczepa silosowa ze zbiornikiem leżącym



05 40 MPO-TÖPFE MIT ABGANG FÜR KUGELHAHN KOLEKTOR Z WYLOTEM DLA ZAWORU KULOWEGO



Pos. Poz.	Bezeichnung Oznaczenie	Bestell-Nr. Nr katalogowy	Bemerkung Uwagi
1	Alutopf mit Abgang für Kugelhahn NW 80 und BKK NW 100 Kolektor aluminiowy z wylotem dla zaworu kulowego NW 80 i dennych klap kontrolnych NW 100	20601-00703	
2	Alutopf mit Abgang für Kugelhahn NW 80 und BKK NW 150 Kolektor aluminiowy z wylotem dla zaworu kulowego NW 80 i dennych klap kontrolnych NW 150	20601-00759	
3	Alutopf mit Abgang für Kugelhahn NW 80 und BKK NW 150 Kolektor aluminiowy z wylotem dla zaworu kulowego NW 80 i dennych klap kontrolnych NW 150	20601-01056	
4	Alutopf mit Abgang für Kugelhahn NW 80 und BKK NW 200 Kolektor aluminiowy z wylotem dla zaworu kulowego NW 80 i dennych klap kontrolnych NW 200	20601-00847	
5	Alutopf mit Abgang für Kugelhahn NW 80 und BKK NW 200 Kolektor aluminiowy z wylotem dla zaworu kulowego NW 80 i dennych klap kontrolnych NW 200	20601-01057	

Siloauflieger

Model SF

Naczepa silosowa ze zbiornikiem leżącym



6	Alutopf mit Abgang für Kugelhahn NW 100 und BKK NW 200 Kolektor aluminiowy z wylotem dla zaworu kulowego NW 100 i dennego zaworu klapowego NW 200	20601-01719
7	Alutopf mit Abgang für Kugelhahn NW 100 und BKK NW 150 Kolektor aluminiowy z wylotem dla zaworu kulowego NW 100 i dennego zaworu klapowego NW 150	20601-01720
8	Stahltopf mit Abgang für Kugelhahn NW 80 und BKK NW 100 Kolektor stalowy z wylotem dla zaworu kulowego NW 80 i dennego zaworu klapowego NW 100	20601-01034
9	Stahltopf mit Abgang für Kugelhahn NW 80 und BKK NW 150 Kolektor stalowy z wylotem dla zaworu kulowego NW 80 i dennego zaworu klapowego NW 150	20601-00768
10	Stahltopf mit Abgang für Kugelhahn NW 80 und BKK NW 200 Kolektor stalowy z wylotem dla zaworu kulowego NW 80 i dennego zaworu klapowego NW 200	20601-00855
11	Stahltopf mit Abgang für Kugelhahn NW 100 und BKK NW 100 Kolektor stalowy z wylotem dla zaworu kulowego NW 100 i dennego zaworu klapowego NW 100	20601-01046
12	Stahltopf mit Abgang für Kugelhahn NW 100 und BKK NW 150 Kolektor stalowy z wylotem dla zaworu kulowego NW 100 i dennego zaworu klapowego NW 150	20601-01045
13	Stahltopf mit Abgang für Kugelhahn NW 100 und BKK NW 200 Kolektor stalowy z wylotem dla zaworu kulowego NW 100 i dennego zaworu klapowego NW 200	20601-01044
14	Stahltopf mit Abgang für Kugelhahn NW 100 und BKK NW 150, 100 mm verlängerter Topf Kolektor stalowy z wylotem dla zaworu kulowego NW 100 i dennego zaworu klapowego NW 150 Przedłużony 100 mm	20601-06995
15	Stahltopf mit Abgang für Kugelhahn NW 100 und BKK NW 200, 100 mm verlängerter Topf Kolektor stalowy z wylotem dla zaworu kulowego NW 100 i dennego zaworu klapowego NW 200 Przedłużony 100 mm	20601-06991

Siloauflieger

Model SF

Naczepa silosowa ze zbiornikiem leżącym



05 50 MPO-TÖPFE MIT ABGANG FÜR QUETSCHVENTILE KOLEKTOR Z WYLOTEM DLA ZAWORU PNEUMATYCZNEGO



Pos. Poz.	Bezeichnung Oznaczenie	Bestell-Nr. Nr katalogowy	Bemerkung Uwagi
1	Alutopf mit Abgang für Quetschventil NW 80 und BKK NW 100 Kolektor aluminiowy z wylotem dla z. pneumatycznego NW 80 i dennego zaworu klapowego NW 100	20601-03537	
2	Alutopf mit Abgang für Quetschventil NW 80 und BKK NW 150 (wird geschweißt) Kolektor aluminiowy z wylotem dla z. pneumatycznego NW 80 i dennego zaworu klapowego NW 150 spawany	20601-03538	
3	Alutopf mit Abgang für Quetschventil NW 80 und BKK NW 150 (wird geschraubt) Kolektor aluminiowy z wylotem dla z. pneumatycznego NW 80 i dennego zaworu klapowego NW 150 przykręcony	20601-03540	
4	Alutopf mit Abgang für Quetschventil NW 80 und BKK NW 200 (wird geschweißt) Kolektor aluminiowy z wylotem dla z. pneumatycznego NW 80 i dennego zaworu klapowego NW 200 spawany	20601-03539	
5	Alutopf mit Abgang für Quetschventil NW 80 und BKK NW 200 (wird geschraubt) Kolektor aluminiowy z wylotem dla z. pneumatycznego NW 80 i dennego zaworu klapowego NW 200 przykręcony	20601-03541	

6	Alutopf mit Abgang für Quetschventil NW 100 und BKK NW 150 Kolektor aluminiowy z wylotem dla z. pneumatycznego NW 100 i dennego zaworu klapowego NW 150	20601-03542
7	Alutopf mit Abgang für Quetschventil NW 100 und BKK NW 200 Kolektor aluminiowy z wylotem dla z. pneumatycznego NW 100 i dennego zaworu klapowego NW 200	20601-03543
8	Stahltopf mit Abgang für Quetschventil NW 80 und BKK NW 100 Kolektor stalowy z wylotem dla z. pneumatycznego NW 80 i dennego zaworu klapowego NW 100	20601-03544
9	Stahltopf mit Abgang für Quetschventil NW 80 und BKK NW 150 Kolektor stalowy z wylotem dla z. pneumatycznego NW 80 i dennego zaworu klapowego NW 150	20601-03545
10	Stahltopf mit Abgang für Quetschventil NW 80 und BKK NW 200 Kolektor stalowy z wylotem dla z. pneumatycznego NW 80 i dennego zaworu klapowego NW 200	20601-03546
11	Stahltopf mit Abgang für Quetschventil NW 100 und BKK NW 100 Kolektor stalowy z wylotem dla z. pneumatycznego NW 100 i dennego zaworu klapowego NW 100	20601-03547
12	Stahltopf mit Abgang für Quetschventil NW 100 und BKK NW 150 Kolektor stalowy z wylotem dla z. pneumatycznego NW 100 i dennego zaworu klapowego NW 150	20601-03548
13	Stahltopf mit Abgang für Quetschventil NW 100 und BKK NW 200 Kolektor stalowy z wylotem dla z. pneumatycznego NW 100 i dennego zaworu klapowego NW 200	20601-03549
14	Stahltopf mit Abgang für Quetschventil NW 80 und BKK NW 150, 100 mm verlängerter Topf Kolektor stalowy z wylotem dla z. pneumatycznego NW 80 i dennego zaworu klapowego NW 150 Przedłużony 100 mm	20601-06993
15	Stahltopf mit Abgang für Quetschventil NW 100 und BKK NW 150, 100 mm verlängerter Topf Kolektor stalowy z wylotem dla z. pneumatycznego NW 100 i dennego zaworu klapowego NW 150 Przedłużony 100 mm	20601-06997

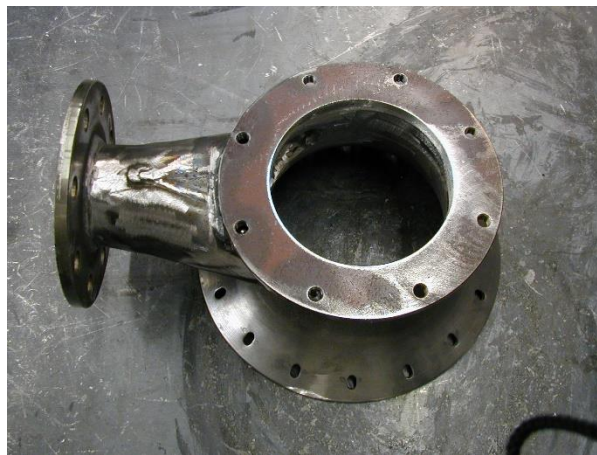
Siloauflieger

Model SF

Naczepa silosowa ze zbiornikiem leżącym



05 60 DPO-TÖPFE KOLEKTORY



Pos. Poz.	Bezeichnung Oznaczenie	Bestell-Nr. Nr katalogowy	Bemerkung Uwagi
1	Stahltopf mit Abgang für Kugelhahn NW 80 und BKK NW 100 Kolektor stalowy z wylotem dla zaworu kulowego NW 80 i dennego zaworu klapowego NW 100	20601-09142	
2	Stahltopf mit Abgang für Kugelhahn NW 80 und BKK NW 150 Kolektor stalowy z wylotem dla zaworu kulowego NW 80 i dennego zaworu klapowego NW 150	20601-09143	
3	Stahltopf mit Abgang für Kugelhahn NW 80 und BKK NW 200 Kolektor stalowy z wylotem dla zaworu kulowego NW 80 i dennego zaworu klapowego NW 200	20601-09144	
4	Stahltopf mit Abgang für Kugelhahn NW 100 und BKK NW 100 Kolektor stalowy z wylotem dla zaworu kulowego NW 100 i dennego zaworu klapowego NW 100	20601-09145	
5	Stahltopf mit Abgang für Kugelhahn NW 100 und BKK NW 150 Kolektor stalowy z wylotem dla zaworu kulowego NW 100 i dennego zaworu klapowego NW 150	20601-09146	

Siloauflieger

Model SF

Naczepa silosowa ze zbiornikiem leżącym



SPITZER

6	Stahltopf mit Abgang für Kugelhahn NW 100 und BKK NW 200 Kolektor stalowy z wylotem dla zaworu kulowego NW 100 i dennego zaworu klapowego NW 200	20601-09147
7	Stahltopf mit Abgang für Quetschventil NW 80 und BKK NW 100 Kolektor stalowy z wylotem dla z. pneumatycznego NW 80 i dennego zaworu klapowego NW 100	20601-09148
8	Stahltopf mit Abgang für Quetschventil NW 80 und BKK NW 150 Kolektor stalowy z wylotem dla z. pneumatycznego NW 80 i dennego zaworu klapowego NW 150	20601-09149
9	Stahltopf mit Abgang für Quetschventil NW 80 und BKK NW 200 Kolektor stalowy z wylotem dla z. pneumatycznego NW 80 i dennego zaworu klapowego NW 200	20601-09150
10	Stahltopf mit Abgang für Quetschventil NW 100 und BKK NW 100 Kolektor stalowy z wylotem dla z. pneumatycznego NW 100 i dennego zaworu klapowego NW 100	20601-09151
11	Stahltopf mit Abgang für Quetschventil NW 100 und BKK NW 150 Kolektor stalowy z wylotem dla z. pneumatycznego NW 100 i dennego zaworu klapowego NW 150	20601-09152
12	Stahltopf mit Abgang für Quetschventil NW 100 und BKK NW 200 Kolektor stalowy z wylotem dla z. pneumatycznego NW 100 i dennego zaworu klapowego NW 200	20601-09153